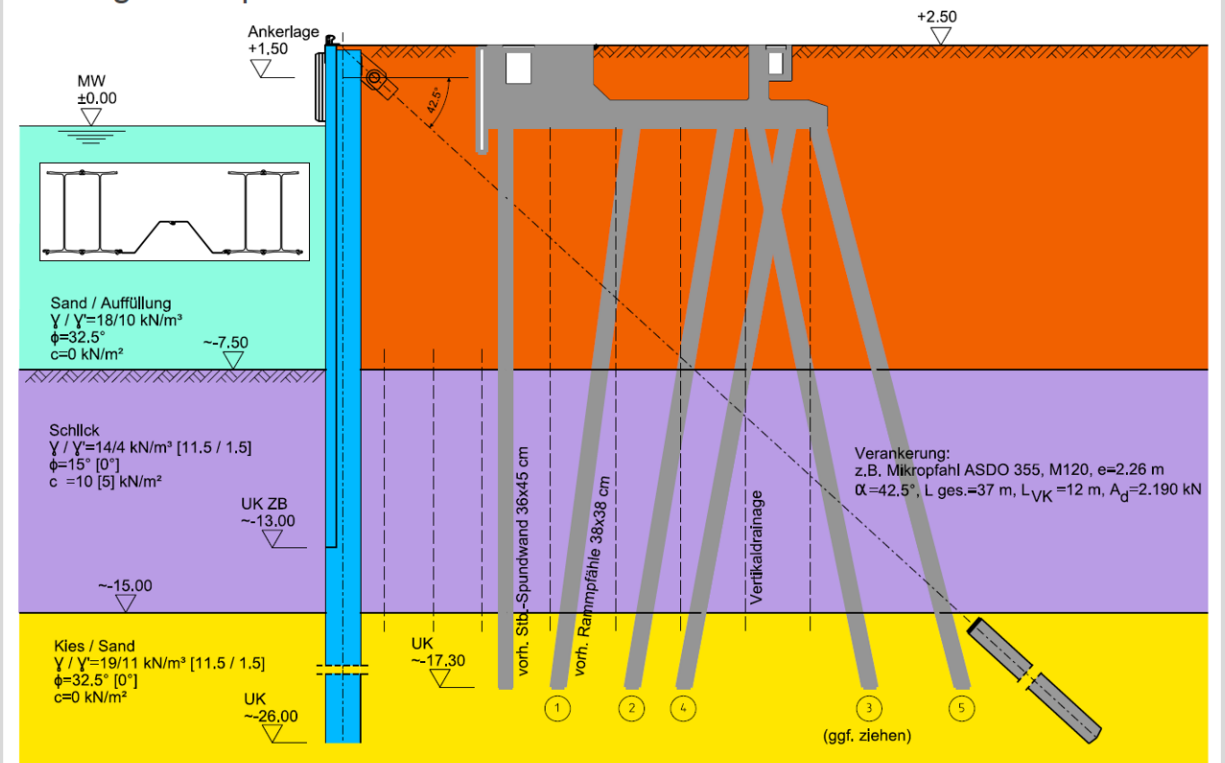


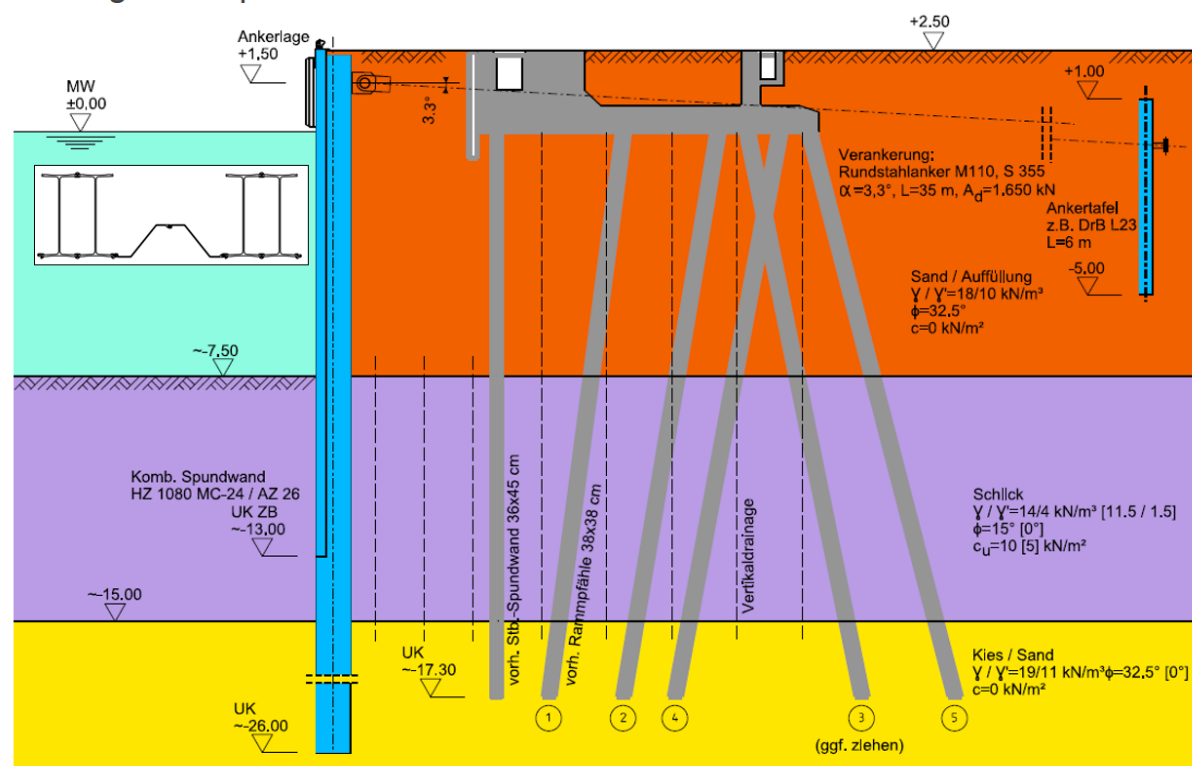
Planungsauftrag für Neubau Westkaje im Marinstützpunkt

Nach Abschluss eines europäischen Vergabeverfahrens nach VgV wurde grbv mit Datum vom 02.02.2018 mit der Objekt- und Tragwerksplanung für den Neubau der Westkaje im Marinstützpunkt Warnemünde im Rostocker Stadtteil Hohe Düne beauftragt. Gegenstand der Planungsaufgabe ist der Neubau einer ca. 510 m langen Kajenwand unmittelbar vor dem abgängigen Bestandsbauwerk im Bereich von unkonsolidierten Weichböden.

Lösungskonzept 1a:



Lösungskonzept 1b:



Das Gesamtvolumen der Maßnahme wird entsprechend der Vorplanung des Bauherrn auf ca. 15 Mio. Euro geschätzt. Auftraggeber ist die Bundesanstalt für Immobilienaufgaben (BImA), vertreten durch den Betrieb für Bau- und Liegenschaften Mecklenburg-Vorpommern, Geschäftsbereich Schwerin.