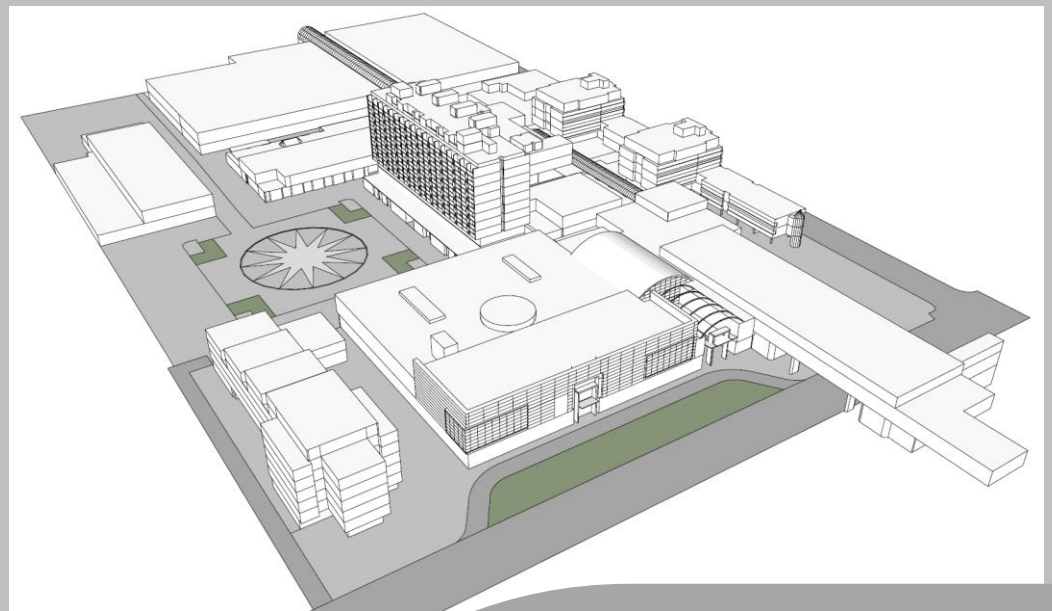


Neubau Märkisches Zentrum in Berlin

Das Märkische Zentrum ist das größte Einkaufszentrum im Norden von Berlin und befindet sich zwischen dem Wilhelmsruher Damm und dem Senftenberger Ring im Märkischen Viertel von Berlin. Es umfasst eine Fläche von etwa 37.000 m² mit diversen Einzelhandelsgeschäften, Büros und Arztzentren sowie unterschiedliche gastronomische Einrichtungen. Nach dem Rückbau einiger Gebäude, werden ein neues Einkaufszentrum und zwei Wohntürme, die durch eine Scheibe verbunden werden, errichtet.



Die MZ Holdings hat nun die grbv mit den Leistungen der Tragwerksplanung für die Leistungsphasen 1 bis 6 der Neubauten, mit der Abbruchplanung, Ausschreibung und Bauüberwachung, mit der Tiefbauplanung, der Beweissicherung, den SiGeKo-Leistungen sowie der Sanierungsplanung der zu erhaltenden Tiefgarage beauftragt. Das planende Architekturbüro ist Aukett und Heese aus Berlin.

Die Baukosten für den Neubau des Centers und die Wohntürme betragen etwa 70 Mio. Euro.

Projektfertigstellung ist etwa 2022 geplant.

