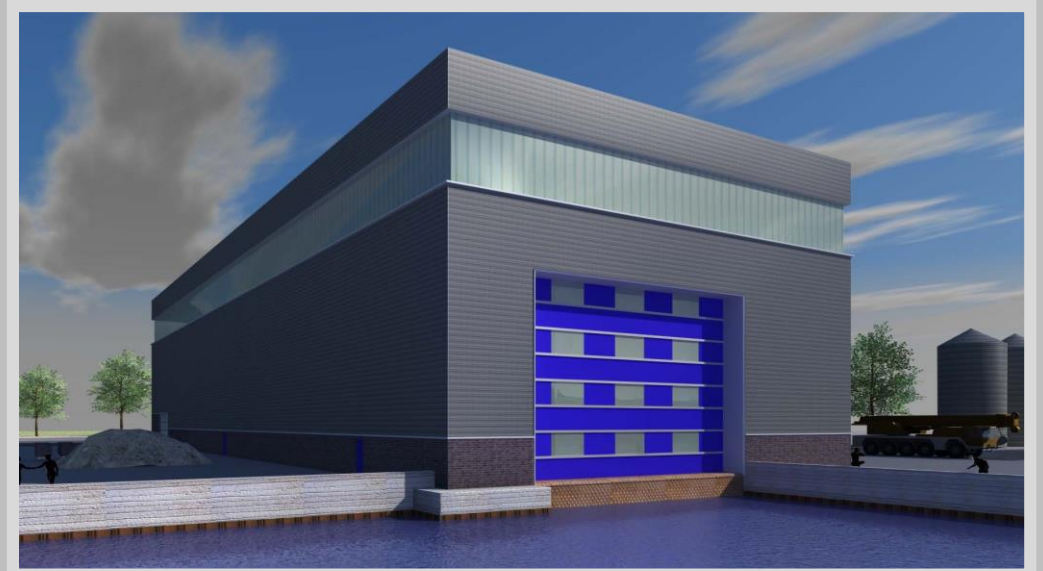
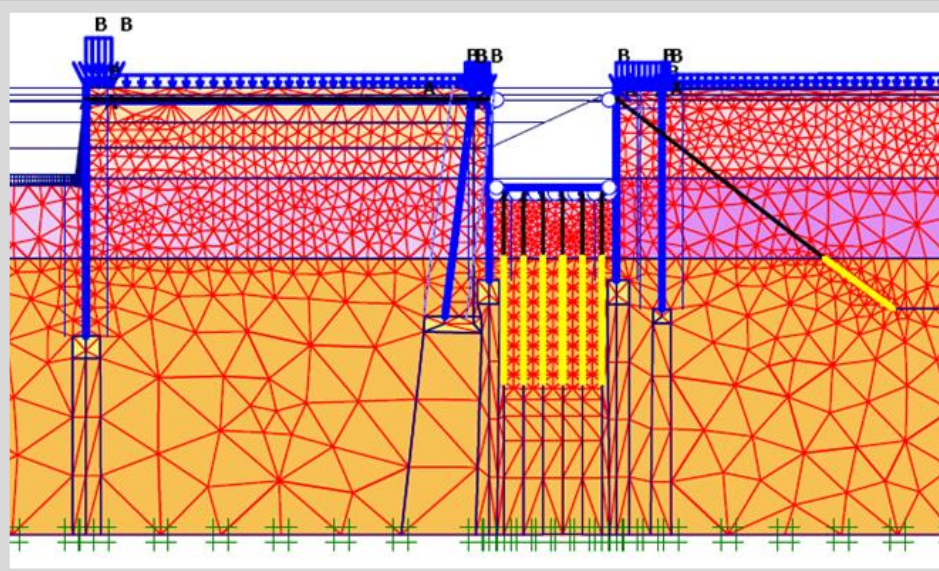
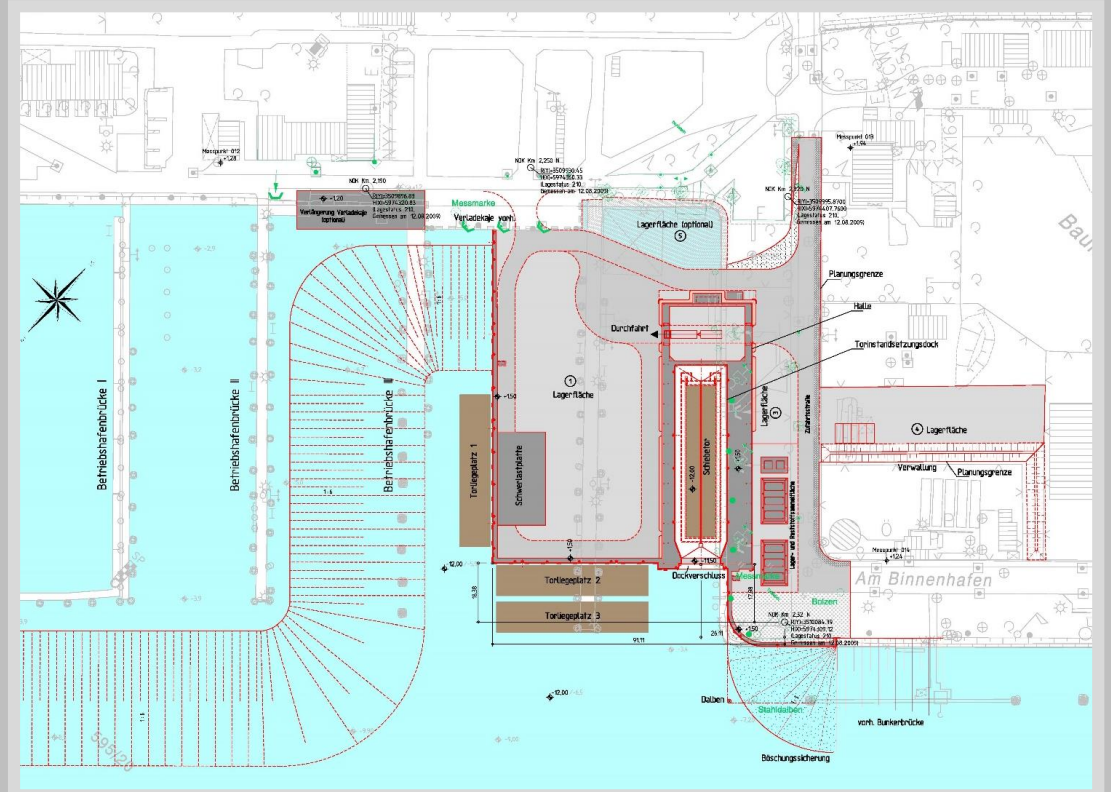


Auftrag für die Planungsleistungen eines Torinstandsetzungsdocks in Brunsbüttel

Im August 2018 erhielt die Ingenieurgemeinschaft INROS LACKNER/grbv vom Wasserstraßen-Neubauamt Magdeburg den Planungsauftrag für den Neubau eines Torinstandsetzungsdocks für die Schiebertore der großen Schleusen am Nord-Ostsee-Kanal (NOK) sowie dazugehörige Liegeplätze für die Reservetore.

Der Umfang der Maßnahme wird aktuell auf ca. 35 bis 40 Mio. Euro abgeschätzt. Die Federführung der INGE wird durch das Büro INROS LACKNER wahrgenommen. Das Torinstandsetzungsdock soll im Betriebshafen der Wasser- und Schifffahrtsverwaltung in Brunsbüttel realisiert werden.



Erstmals im Bereich der WSV soll die Baumaßnahme über ein Leistungsprogramm gemäß § 7c VOB/A als PB- oder PBU-Pilotprojekt vergeben werden.